



まちづくりニュース

第36号

2020年4月

春日・後樂園駅前地区市街地再開発組合 広報誌 発行責任者：理事長 杉田明治
電話：03-5805-7793 FAX：03-5805-7794
電子メール：jimkyoku@harusan.jp ホームページ：http://www.harusan.jp

南街区の各管理組合について

1月31日(金)19時から、文京区民センター 3A会議室において、南街区の管理規約等設定集会在開催されました。当日は、管理規約の承認に必要な出席者のもと集会在成立し、各管理規約について、説明と審議が行われました。会場では活発な意見がかわされ、南街区の各管理規約案が可決されるとともに、南街区の各管理組合が設立しました。(全体管理組合、SA・SC棟管理組合は本年4月末からのSA棟事務所部分引渡に伴い、稼働が開始します。SB棟管理組合は来年5月末の引渡に伴い稼働開始を予定しています。)

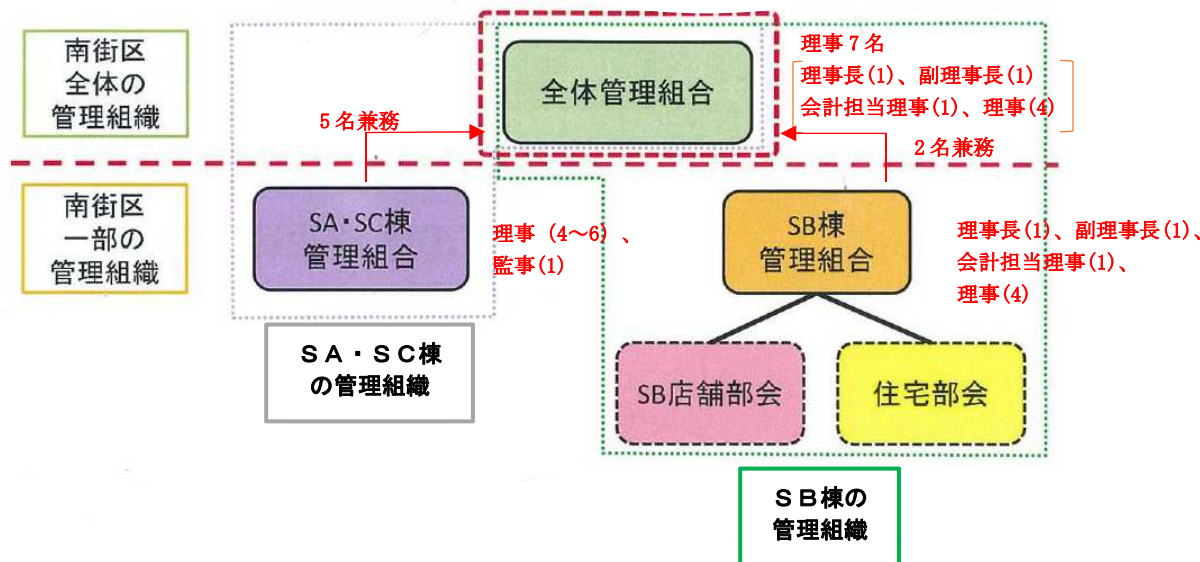
これで、西街区、北街区に続き、南街区においても管理規約が設定されました。

また、2月27日(木)と3月16日(月)に管理規約細則等について内容を皆様にご理解していただくための南街区全体説明会その1、その2が開催されました。

その説明会を経て、3月24日(火)に南街区管理組合臨時総会を開催され、南街区全体管理組合管理規約細則及びSA・SC棟管理組合管理規約細則が設定及び各管理規約変更等が議決されました。

なお、南街区の管理組合は下記組織図のとおり、南街区一部の管理組織であるSA・SC棟管理組合およびSB棟管理組合と南街区全体の管理組織である全体管理組合より構成されます。SA・SC棟管理組合は理事4名~6名と監事1名、SB棟管理組合は理事長、副理事長理事4名の計7名と監事1名で構成され、各役員が選出されました。

南街区管理組合組織図



各部会等の事業の進捗に合わせた活動状況について

組合では、3月中に、SA棟が2020年4月から読売理工医療専門学院が開校する事による事業の進捗に合わせて、組合の部会等でも活動を精力的に行ってきました。

商業部会では地区の外構に配置する案内サイン（街区案内、店舗案内）の種類及び配置予定位置、店舗案内サインにおける店舗の表し方等について協議しました。

また、公益部会や施設部会において、地下広場のデザインやSB棟の屋上利用等の協議、検討が行われております。

各部会については、引き続き、4月以降も協議、検討を行ってまいります。

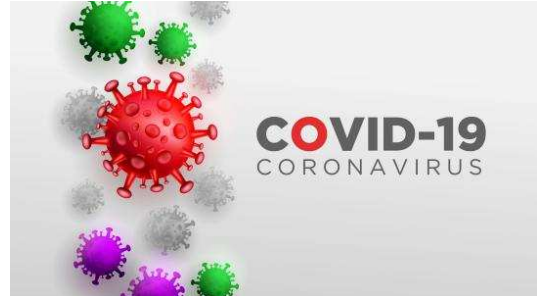
新型コロナウイルス感染防止対応について

4月7日の政府からの新型コロナウイルス感染防止の為に緊急事態宣言を受け、対象地域である7都府県に本事業地も存在しています。その後も対象地域は拡大し、現在は全国を対象地域としております。

文京区からの要請として、感染防止の3つの「密」をつくらないため、10人を超える会議等の集会を開催せず、連絡は書類等を送ることで、周知を図るようにとのことで、組合でもその要請に従い、会議等の開催を極力抑えるようにしました。

また、本事業の北街区施工者である、清水建設においては、本地区ではありませんが、東京都内の現場において、陽性者が出たことから、4月15日（水）から宣言解除予定の5月6日まで本地区についても閉所することとなりました。

しょうどく
消毒しよう



ゴールデンウィーク中の組合事務局業務について

組合事務局では、新型コロナウイルス感染防止の対応も鑑み、5月1日（金）から5月8日（金）まで閉所とさせていただきます。

皆様におきまして、体調には十分ご注意ください、一日も早く、新型コロナウイルスが収束して、笑顔で迎えられるように心よりお祈り申し上げます。

ご質問・ご相談などがありましたら、お気軽にお問い合わせ下さい。

春日・後樂園駅前地区市街地再開発組合 事務局

電話：03-5805-7793 FAX：03-5805-7794 E-mail：jimmyoku@harusan.jp

